



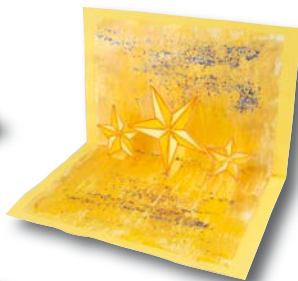
DESTINATAIRE
Animateur

PUBLIC
**À partir
de 10 ans**

THÈME
Faire

Cartes pop up

Des cartes qui s'ouvrent pour dévoiler un décor en relief, à décliner pour toutes les occasions.



- des gouaches, pinceaux plats et pinceaux éventails,
- des pages de magazines,
- des feutres,
- des craies grasses,
- des paillettes,
- des feuilles de papier calque,
- du coton hydrophile,
- de la colle blanche et un pinceau.

Préparation du matériel

- L'animateur :
 - photocopie les modèles,
 - prépare les gabarits de découpe en ôtant les parties grisées,
 - fabrique au moins une carte afin que chacun puisse bien visualiser et comprendre ce qui est attendu.

Déroulement

- Dans un premier temps, l'animateur explique la réalisation aux participants tout en leur montrant un exemple terminé.
- Il explique également le terme « pop up », qui en anglais signifie « surgir ». Une carte pop up est donc une carte d'où quelque chose surgit : les éléments sont en 3D et se déplient à l'ouverture de la carte.

Matériel

- Prévoir :
 - du papier Canson blanc format A4 (1 feuille par carte),
 - du papier Canson de couleur (1 feuille par carte),
 - les photocopies des différents modèles de dessins,
 - des photocopies des gabarits de découpe des cartes,

Réalisation (2 à 3 h)

- La fabrication peut se dérouler avec un groupe assez important, puisque l'on donne les consignes au fur et à mesure.
- L'animateur pourra former des groupes hétérogènes (certains participants plus à l'aise aideront ceux qui rencontrent des difficultés).
- Une feuille de papier Canson blanc servira de base à toutes les cartes.



Étape 1 : le fond

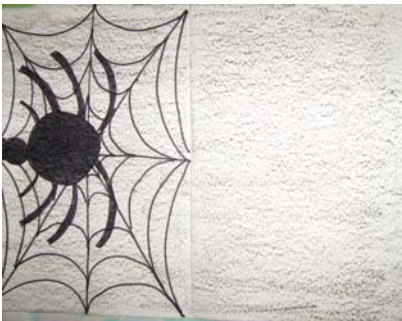
Carte aux étoiles

- Peindre la feuille de Canson à l'aide de gouaches de tons dorés différents et à l'aide d'un pinceau éventail. Laisser sécher.



Carte fantôme

- Plier la feuille en deux.
- Sur la partie du haut, au centre, tracer une verticale à l'aide d'un feutre noir.
- Au centre de la largeur, tracer une horizontale au feutre noir.
- Tracer les diagonales.
- Relier les différentes lignes pour dessiner une toile d'araignée.
- Au centre, dessiner l'araignée, un grand cercle et au-dessus un petit cercle.
- Colorier.
- Dessiner 4 pattes de chaque côté des cercles.
- Frotter toute la feuille de Canson à l'aide d'une craie grasse noire pour griser le fond.



Photos © CS

Carte de l'hiver

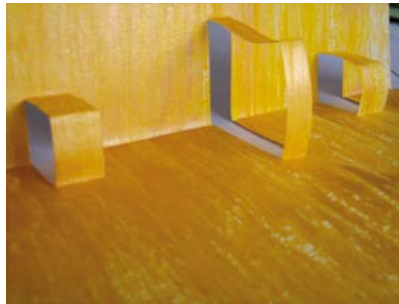
- Dans un magazine, choisir une page illustrée (de préférence complètement décalée par rapport à la saison afin de créer un effet comique : sur notre exemple la page évoque l'été).
- La découper avec soin.
- La coller sur la feuille de Canson.

Étape 2 : le pop up

- Les participants réalisant le même modèle de carte seront regroupés.
- La largeur et la longueur du pop up dépendent de la dimension de la décoration intérieure : plus celle-ci est grande, plus le pop up doit être court et vice-versa. Attention le sujet ne doit jamais dépasser la carte.
- Le plus simple est d'utiliser les modèles de découpe fournis dans cette fiche.

Carte aux étoiles

- Replier le support en Canson, le fond déjà travaillé se trouvant à l'intérieur.
- Placer le gabarit de découpe sur la feuille et reporter précisément les emplacements des encoches.
- Couper dans la double épaisseur de la carte le long des 2 traits latéraux de chaque encoche. Attention, le rectangle ne doit pas être découpé complètement !
- Ouvrir la carte et soulever la languette pop up en inversant le pli. Celui-ci doit se replier vers l'intérieur quand on referme la carte.

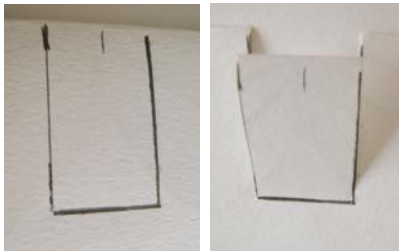


Carte de l'hiver

- Procéder comme pour la carte aux étoiles, en utilisant le gabarit de découpe correspondant à la carte de l'hiver (2 languettes).

Carte fantôme

- Procéder comme pour la carte aux étoiles, en utilisant le gabarit de découpe correspondant à la carte fantôme (1 languette).



Carte du printemps

- Procéder comme pour la carte aux étoiles, en utilisant le gabarit de découpe correspondant à la carte du printemps (3 languettes).

Étape 3 : les décorations (toujours en petits groupes avec l'animateur)

Carte aux étoiles et carte de l'hiver

- Pour ces cartes, des étapes spécifiques doivent être réalisées avant leur collage sur feuille de couleur.

• **Carte aux étoiles** : appliquer de la colle blanche à l'intérieur de la carte ; saupoudrer de paillettes ; laisser sécher.

• **Carte de l'hiver** : effiloche le coton hydrophile ; en coller quelques morceaux sur la carte pour représenter la neige ; laisser sécher.



Pour toutes les cartes

- Découper les modèles utiles à chaque carte sur une feuille de papier à dessin blanc ou dessiner ses propres éléments de décoration. Les colorier. Découper les motifs avec soin.
- Ouvrir la carte. Encoller les bases du pop up. Fixer les décorations en serrant entre les doigts pour garantir la prise.



- Choisir une feuille de papier Canson de couleur. La plier en deux.
- Badigeonner de colle blanche les volets vierges de la carte refermée.
- Centrer la carte au milieu de la feuille de couleur.
- Plier l'ensemble et appuyer en insistant sur la double pliure.



Finition

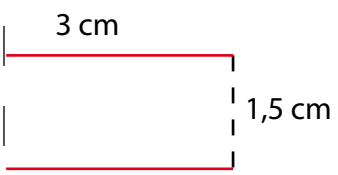
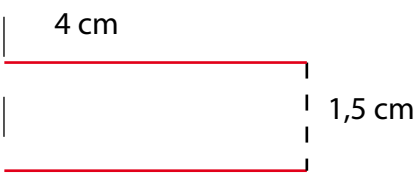
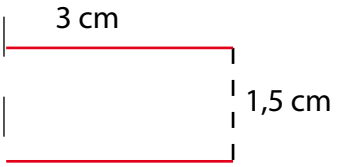
- En fonction de la destination de la carte, il est possible d'ajouter un souhait ou un texte, ou encore de décorer l'extérieur en laissant libre cours à son imagination. ▶

En résumé

- **Réaliser le fond (différentes techniques).**
- **Décalquer les dessins, les colorier et découper.**
- **Prendre des mesures, tracer les traits et pratiquer des entailles.**
- **Coller les dessins.**
- **Coller ce fond sur une feuille de Canson de couleur.**
- **Ajouter un texte (facultatif).**



pli



Gabarit de découpe : carte du printemps

Trait rouge : couper
Trait pointillé : plier

15 cm

21 cm

pli

3,5 cm

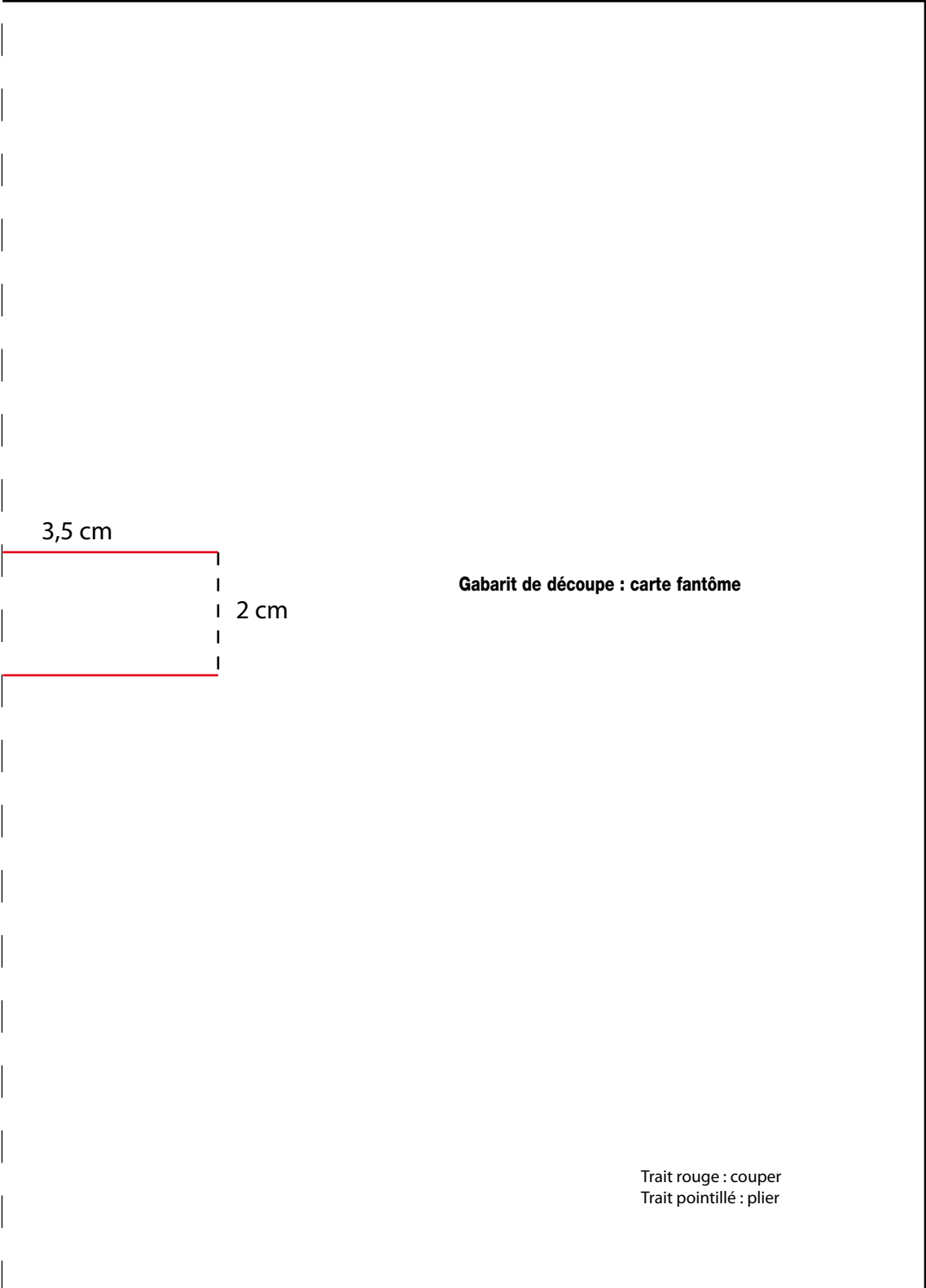
2 cm

Gabarit de découpe : carte fantôme

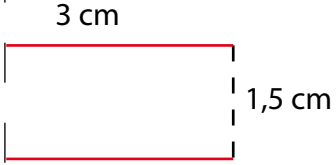
Trait rouge : couper
Trait pointillé : plier

15 cm

21 cm



Gabarit de découpe : carte de l'hiver

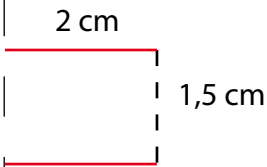


pli



Trait rouge : couper
Trait pointillé : plier

pli

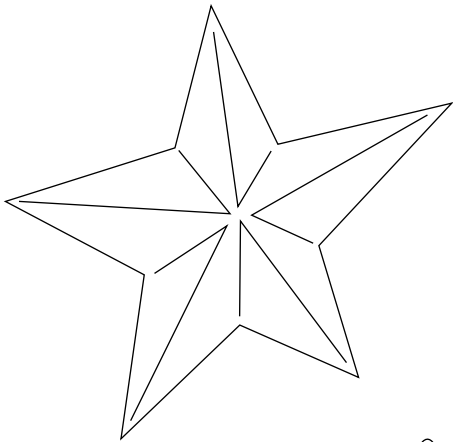
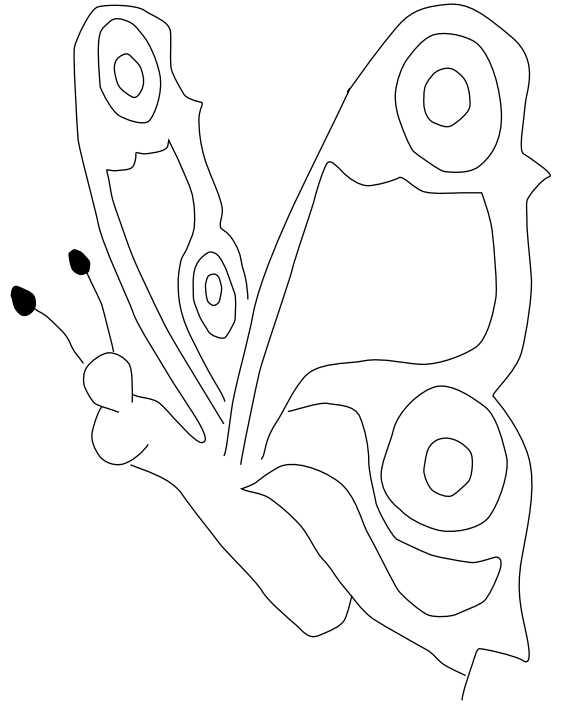


Gabarit de découpe : carte aux étoiles

Trait rouge : couper
Trait pointillé : plier

15 cm

21 cm



Modèles de dessin à photocopier