



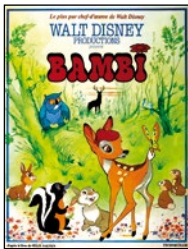
DESTINATAIRE
Animateur

PUBLIC
**À partir
de 4 ans**

THÈME
Cinéma

Bambi, de David Hand

Nouveau-né dans la forêt, Bambi le petit faon est accueilli par tous comme le prince des lieux. Au hasard de ses rencontres et de ses promenades dans la nature, il va apprendre les joies et les peines de la vie durant quatre saisons. Lorsque sa mère est tuée par des chasseurs, Bambi doit apprendre à survivre malgré l'hiver qui ne lui laisse pas de répit. Grâce à ses amis – Panpan, Fleur et Féline – il découvre l'amitié et l'amour en multipliant les expériences ludiques pour devenir adulte.



- Cinquième long-métrage des studios Walt Disney, *Bambi* est adapté du roman de l'écrivain austro-hongrois Felix Salten : *Bambi, L'histoire d'une vie dans les bois* (1923, traduit en anglais dès 1928). Le scénario reste d'ailleurs très fidèle au matériau d'origine. Le film a été nommé trois fois aux Oscars (meilleur son, meilleur chanson et meilleure musique).
- Le récit est entièrement construit sur le thème des cycles : celui des saisons (l'histoire commence en été et se termine au printemps) et de la vie (passage de l'enfance à l'âge adulte,

naissance de Bambi, mort de sa mère puis naissance de ses enfants).

- Ce classique de l'animation est aussi l'un des plus émouvants. Il est particulièrement célèbre pour la scène où la mère de Bambi est tuée par des chasseurs. À l'origine, les animateurs dévoilaient son agonie. Suite aux réactions choquées des spectateurs durant les projections-tests, une autre version a finalement été conservée pour le montage final. Le spectateur entend simplement un coup de feu puis voit Bambi appeler sa mère alors que la neige se met à tomber. La mise en scène fait appel à l'imagination du spectateur et rend la séquence encore plus forte.

- Pour parfaire le réalisme des mouvements et du comportement des personnages animés, Walt Disney fit venir plusieurs animaux en chair et en os dans les studios. Pendant plus d'un an, deux jeunes faons envoyés par l'État du Maine ont donc servi de modèles vivants aux dessinateurs.

- « *La succession des générations est nette et les identifications aux aînés très positives. La connaissance, qui passe par la découverte et l'apprentissage, est montrée comme nécessitant des efforts. Le plaisir associé à la réussite est clairement signifié. L'amitié, le respect la*



Fiche technique

Dessin animé. États-Unis. 1942. 1 h 10 min. Animation.
Réalisé par David Hand. Scénaristes : Perce Pearce et Larry Morey. Musique : Frank Churchill et Edward H. Plumb.
Production : Walt Disney Pictures.

découverte de soi et des autres sont abordés de façon simple à travers des animaux proches des enfants » explique Geneviève Djenati, auteur de *Psychanalyse des dessins animés*.

Les personnages

• Du nouveau-né au roi de la forêt, le naïf Bambi incarne à lui seul le cycle de la vie. Bébé, il tient à peine debout et s'éveille à son environnement avec difficulté. Les premiers pas maladroits précèdent les premiers mots puis les découvertes sensorielles.



• Panpan est un second rôle de choix. Impertinent et loquace, le lapin est l'acolyte idéal du héros. Analyser comment ce personnage fait baisser la tension dramatique grâce à son caractère bien trempé et son humour.

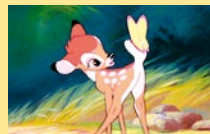


• Fleur est certainement le scone (ou mouffette) le plus romantique que les enfants croiseront dans le monde de l'animation. Amener les plus jeunes à évoquer le contraste entre son nom et son « odeur naturelle ». Cet animal est en effet réputé pour ses sécrétions de liquide malodorant en cas de menace.



Citations

« De tous les films que j'ai pu faire, Bambi a été le choix le plus heureux. Je ne vois pas d'histoire ou de sujet qui puisse toucher les gens davantage », *Walt Disney*.



« Plus qu'un divertissement, Bambi propose un support de questionnements concernant les grands événements de la vie. L'abord en est suffisamment doux pour que tous les enfants puissent le voir », *extrait de Psychanalyse des dessins animés de Geneviève Djenati*.

• Future amoureuse de Bambi, Féline est l'exacte opposée du faon mâle. Débrouillarde et courageuse, c'est elle qui va libérer l'héroïsme du personnage principal.

• Les rôles parentaux sont extrêmement formatés. La mère de Bambi est douce et bienveillante. C'est elle qui incarne les premiers savoirs et l'apprentissage de la forêt à travers ses conseils et ses consignes. Plus distante, la figure paternelle est celle du roi tout-puissant, protecteur des animaux. Il incarne l'autorité et la sagesse, s'élevant au-dessus de la masse.

• Revenir sur la présence des chasseurs. Comment sont-ils représentés ? Que voit-on d'eux ? Comment sont-ils perçus par les habitants de la forêt ?

D'autres pistes possibles

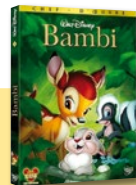
• En interrogeant le jeune public, vous pouvez énumérer les dessins animés qui mettent en scène des animaux (*Le Livre de la Jungle*,



Sur vos écrans

Bambi est disponible en DVD (env. 10 €)

et Blu-ray (env. 15 €), chez Buena Vista Home Entertainment.



Madagascar, *Les Aristochats*, *La Belle et le clochard*). Quels sont les points communs et les différences entre *Bambi* et les films cités ? Insister sur la notion d'anthropomorphisme.

- À l'époque de la production, Walt Disney insista pour que les jeunes protagonistes du long-métrage soient doublés par de vrais enfants et non pas par des adultes transformant leur voix. Demander au public de doubler à leur



tour les voix de Bambi, Panpan, Fleur et Féline en choisissant une séquence dont vous coupez le son. Laissez libre cours à leur imagination en réécrivant en amont les dialogues avec eux afin de donner aux scènes un autre sens (comique, tragique, absurde, etc.).

- Un nombre important de films d'animation met en scène un jeune héros orphelin ou séparé de ses parents (*Le Monde de Nemo*, *Le Roi Lion*, *Ma vie de courgette*, *La Reine des neiges*, *Le Petit dinosaure* et *La vallée des merveilles*, *Le Voyage d'Arlo*, *Les Nouveaux Héros...*). Des œuvres qui parlent magnifiquement, et à hauteur d'enfant, du travail de deuil et de l'angoisse de la séparation.

- La première séquence de *Bambi* a bénéficié d'une invention majeure des studios Disney : la caméra multiplane. Walt Disney voulait un nouveau procédé capable de donner une impression de profondeur au film. L'animateur peut s'appuyer sur cet article (v) pour vulgariser la méthode. ▶

