



DESTINATAIRE
Animateur

PUBLIC
**À partir
de 5 ans**

THÈME
Faire

Drôles de coiffures !

Avec des feuilles d'automne et autres éléments naturels, voici des idées pour lancer (peut-être !) la nouvelle mode... À peu près réalistes ou complètement farfelus, tous les styles de coiffures sont ici les bienvenus.

Récolter

- L'automne est la saison idéale pour ramasser toutes sortes de feuilles et autres éléments naturels. Profiter d'un trajet à l'extérieur pour faire un court détour ou une petite halte, ou bien faire de la récolte le but d'une sortie.
- Récolter diverses feuilles aux couleurs d'automne et autres éléments naturels : les arbres fabriquent une grande variété de fruits ou de graines non comestibles, mais qui peuvent être utilisés à l'atelier : faines, marrons, pommes de pin, glands, ailettes des érables... Les enfants aiment ramasser pour se sentir riches : qu'ils n'hésitent pas à emplir leur sac de trouvailles ; si possible, indiquer le nom de ces diverses plantes, ou les chercher ensemble dans une flore. Ramasser plusieurs éléments semblables, pour pouvoir créer des rythmes.

Inventer une coiffure avec des feuilles d'arbre

- Sur un papier épais, dessiner et colorer un visage de façon réaliste, ou presque abstraite. Ou utiliser une grande photo format A4, par exemple son portrait, et s'amuser à se déguiser en changeant de cheveux. Choisir de préférence uniquement des feuilles de la même espèce d'arbre, pour créer une impression d'unité.



Dessiné à partir du tableau de Matisse « La femme au chapeau ».

Toutes photos © Évelyne Odier



Faire ou ne pas faire sécher les feuilles

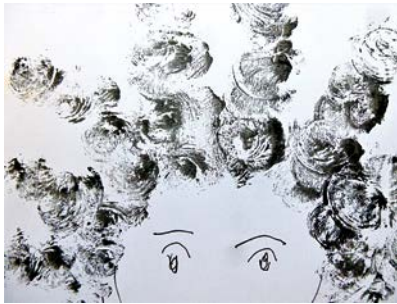
- Si on laisse sécher les feuilles à l'air libre, elles se recroquevillent : l'intérêt est alors d'accepter que l'assemblage soit éphémère.
- Si on veut conserver l'assemblage, deux solutions : on peut commencer par faire sécher les feuilles (les installer entre plusieurs feuilles de papier journal, puis mettre sous presse en posant sur l'ensemble des planches ou des livres lourds). On peut aussi les coller quand elles sont encore fraîches et souples, avec de la colle en stick, puis poser du papier journal sur l'image et mettre sous presse.
- Les feuilles sont cassantes et fragiles quand elles sont sèches, et elles perdent l'éclat de leurs couleurs. On peut alors les peindre, avec des couleurs réalistes ou pas : on peut jouer à l'automne en toutes saisons !



- Tout le problème est de trouver la bonne colle, car les éléments ne sont pas plats. Il faut utiliser une colle mastic (du type « *fixer sans percer* » ou « *sans clou ni vis* » que l'on trouve au rayon bricolage et non pas au rayon papeterie), ou du mastic de vitrier, et en mettre une grosse épaisseur (jusqu'à 1/2 cm).
- Certains éléments se collent mal (comme ici les « *cheveux* »). Il sera parfois plus facile de les coudre. Pour percer le carton, utiliser la pointe d'un compas.



Imprimer

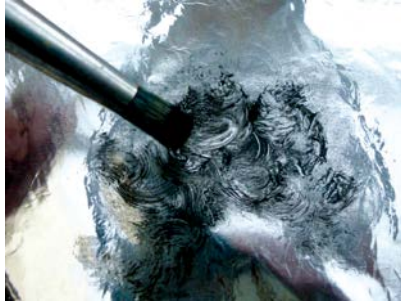


Coller des éléments naturels

- Il est également possible de représenter le visage en collant des éléments naturels sur un support rigide : carton épais, isorel, planchette...



- Sur une plaque imperméable (papier d'aluminium, plastique rigide, vitre en verre...) dessiner une chevelure avec une brosse en soie de porc, ou un pinceau pochoir. Utiliser pour cela très peu de peinture (gouache ou acrylique), sans eau. Pour varier les coiffures, varier les gestes : lancer des traits droits pour une coiffure punk, tourner la brosse ou le pochoir sur lui-même pour obtenir des mèches...



- Imprimer sur du papier sans grain, ou avec très peu de grain.
- Toute la difficulté est de trouver le bon dosage de peinture, pour obtenir un dessin précis, dans lequel on distingue tous les cheveux.

- Il est plus prudent de commencer par le monotype, et de dessiner ensuite le visage qui porte la chevelure. En effet, on n'est jamais sûr d'obtenir un résultat satisfaisant du premier coup avec le monotype, il serait dommage d'abîmer un portrait réussi avec un monotype raté.

Variante

- Plier la feuille et peindre la moitié d'une chevelure en considérant le pli comme l'axe de symétrie du visage. Imprimer en fermant la page. Les deux côtés de la chevelure sont très différents, ce qui peut être le départ d'une petite histoire. ▶

