



DESTINATAIRE
Animateur

PUBLIC
**À partir
de 8 ans**

THÈME
Faire

Des dessins vraiment bizarres !

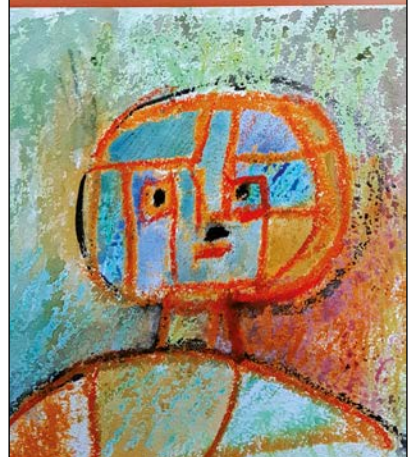
Certains enfants refusent de dessiner parce qu'ils pensent ne pas savoir. Il est parfois possible de les encourager en leur proposant de faire des dessins bizarres, faux, et même parfois moches.

- Peindre ensuite chaque surface, avec de l'aquarelle ou de la gouache en pastilles : la peinture n'accroche pas sur le pastel gras et crée des textures.

Portraits à la manière de Paul Klee

- Buste d'un enfant. Ce portrait du peintre suisse Paul Klee est géométrique ; les formes sont très simples, il est donc facile de s'en inspirer et le résultat est poétique.

- Avec un pastel gras, dessiner un grand cercle, puis des yeux et une bouche. Puis tracer des grandes lignes verticales et horizontales qui traversent le visage. Frotter légèrement un pastel gras tenu à plat pour poser des granulés de couleur, sans appuyer.



Portraits à la manière de Picasso

- Pour les jeunes, « faire du Picasso » est synonyme de « faire du n'importe quoi ».
- Profitions-en, cela permet de donner confiance ! Picasso mélangeait dans ses dessins les vues de face et de profil, pour tout montrer en même temps, ce qui donne des images bizarres. Montrer des portraits de Picasso, comme celui-ci (*portrait de Dora Maar, 1937*).
- Le reproduire avec un trait de pastel gras de couleur, mais en utilisant une technique qui rend absolument impossible une reproduction juste : dessiner avec un trait continu. Le pastel glisse sur la feuille sans la quitter. Comme on ne peut pas le soulever, on est obligé d'inventer des traits qui n'existent pas sur le modèle ; ne pas essayer de contourner la consigne en repassant sur des traits existants : l'objectif de la consigne est d'inventer quelque chose d'inconnu.
- Puis peindre les surfaces obtenues avec de l'aquarelle ou de la gouache en pastilles, comme un damier.



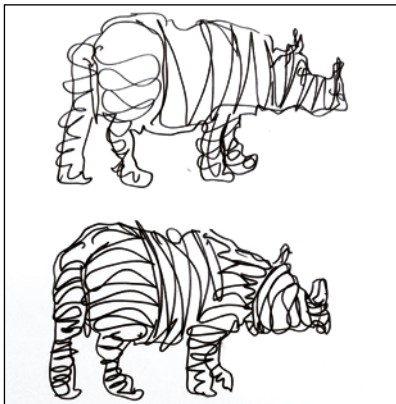
- La technique est rapide, ce qui permet de faire plusieurs essais à partir du même modèle. Cette version est plus compliquée, le dessin a été fait plusieurs fois avec un pastel d'une couleur différente.



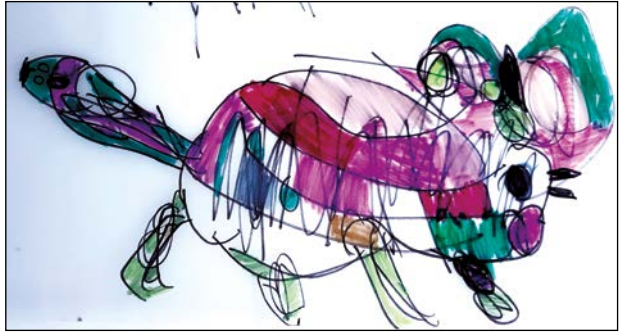
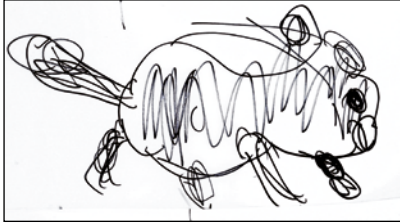
- Puis inventer la vie de la personne représentée : qui serait-elle ? Que dirait-elle si elle pouvait parler ? Serait-elle contente de son aspect bizarre ?

Dessins d'animaux au trait continu

- Prendre une feuille de papier calque et la poser sur une photo d'animal vu de profil (ou un dessin documentaire).
- Dessiner cet animal avec un feutre foncé, mais sans dessiner le contour. Utiliser la même technique du trait continu, en allant d'un bord à l'autre, en traversant tout le temps. Le feutre glisse doucement sur le calque, il invente des chemins différents chaque fois.



• Si possible, imprimer cette feuille de calque et colorier le dessin sur papier blanc. Si c'est impossible, colorier directement le papier calque avec les feutres. Colorier chaque surface comme si c'était un damier. Préciser alors le dessin, pour faire apparaître un drôle d'animal, différent de l'animal qui a servi de modèle.



• Inventer le mode de vie de cet animal, lui donner un nom, écrire ce qu'il dirait s'il pouvait parler... ▶

