



DESTINATAIRE
Animateur

PUBLIC
**À partir
de 6 ans**

THÈME
Faire

Les Notans : découpages géométriques

Cette technique, très rapide, permet d'obtenir des effets très décoratifs de manière très simple. À utiliser pour fabriquer des affiches, des pochettes de CD, des invitations, une grande frise collective...

Matériel

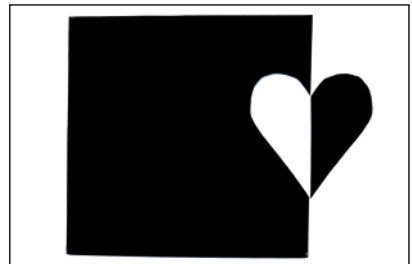
- Du papier blanc et du papier noir (ou éventuellement d'une autre couleur vive), de la colle en bâton, des ciseaux.

Principe de base

- Celui-ci est simple ; on part d'une forme géométrique, découpée dans du papier uni, noir de préférence : carré, rectangle, triangle, hexagone, mais pas cercle ni ovale.
- Évider un motif sur l'un des bords de la forme de base, en utilisant les ciseaux pour dessiner

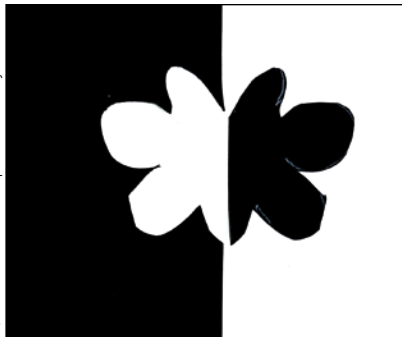
le contour, sans rien enlever. Pour cela, une main tient les ciseaux, et l'autre main fait tourner délicatement le papier noir.

- Retourner la forme découpée, et la poser juste à côté du vide : les deux morceaux sont donc recto-verso, et les coller en faisant bien coïncider les bords.



Intérêt de cette technique

- Le découpage permet un aspect propre, et la symétrie donne toujours une impression de réussite : c'est donc une technique très valorisante pour ceux qui sont malhabiles.
- Le découpage précis favorise la coordination des deux mains, les collages exigent de la précision. La technique peut être utilisée de façon très simple par des jeunes, ou de façon très élaborée, quasi professionnelle. Plus le motif est compliqué, plus le format doit être grand.
- C'est une manière simple de comprendre la symétrie.



Sorcière et racisme : l'expression au-delà de la technique

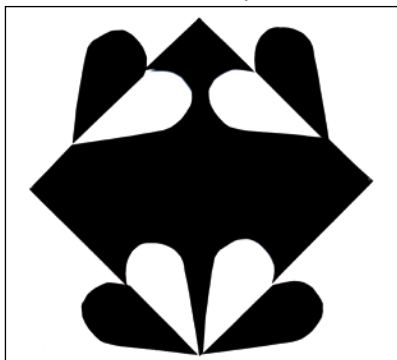
• Qu'est-ce qui est noir, ou noir et blanc ? Un pingouin, un zèbre, une sorcière, un arbre en hiver, un mouton noir... Le noir et le blanc évoquent l'ombre et la lumière, et l'aspect damier évoque les deux faces d'un personnage. Cette sorcière, à moitié éclairée, sort de l'ombre : que vient-elle faire ici ? C'est peut-être le début d'une histoire à inventer.



• L'opposition entre le noir et le blanc peut aussi évoquer le racisme ; cette technique sera alors le point de départ d'une affiche.



Variations techniques

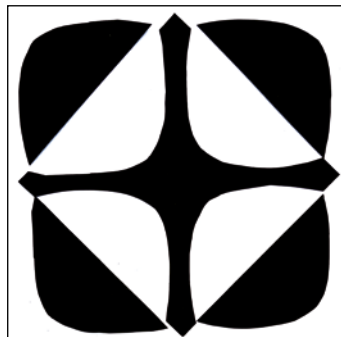


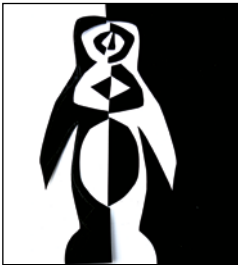
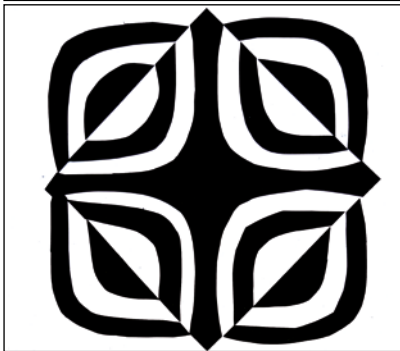
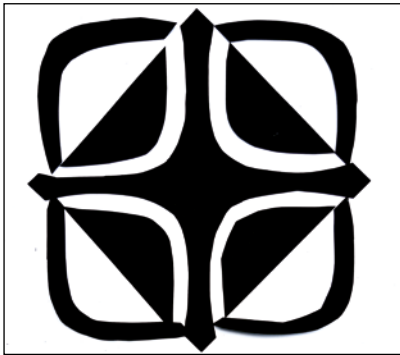
• Découper plusieurs fois la même forme sur les différents bords du papier initial (les plus habiles peuvent découper des formes plus compliquées).

• Ou bien découper une deuxième fois à l'intérieur de la première forme évidée, mettre en place (poser sans coller), et découper encore une autre fois à l'intérieur de la dernière forme évidée.

• Coller en premier lieu la forme centrale restant après la première découpe, puis les lanières, en commençant par les plus grandes, puis les moyennes, et finir par les plus petites.

• Une fois qu'on a bien compris le principe de la symétrie, ou pour réparer une erreur, on peut se permettre des entorses à la consigne.



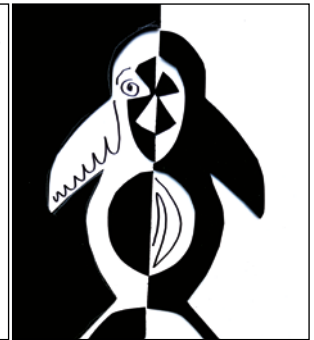


- On peut découper une forme complètement aléatoire, la coller de façon symétrique puis la déguiser : à quoi pourrait faire penser ce motif ?

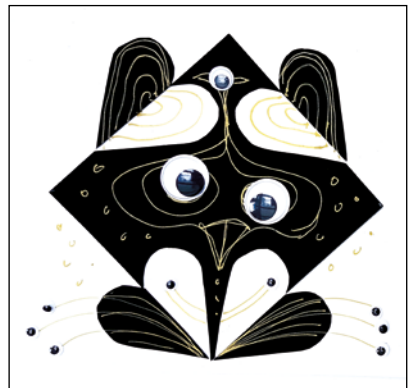


Décoration

- Le contraste noir et blanc est très décoratif et ne nécessite aucun ajout.



- Cependant, certains peuvent avoir envie de préciser les motifs. Dans ce cas, quelques graphismes au feutre noir sur la zone blanche permettront d'affiner l'ensemble. Le doré fait aussi beaucoup d'effets sur le noir et plaît très souvent aux jeunes. En profiter pour rechercher volontairement de nouveaux traits symétriques, en s'appuyant sur les traits de découpe.



- On peut aussi coller toutes sortes de petits motifs pour rehausser l'ensemble. 📌

