



DESTINATAIRE
Animateur

PUBLIC
**À partir
de 4 ans**

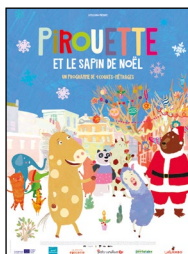
THÈME
Cinéma

Pirouette et le sapin de Noël

**Le programme est composé de trois courts-métrages
et d'un moyen-métrage d'animation mettant
en lumière l'hiver et Noël.**

**Conte d'une nuit
de Maria Stepanova (2019, 6 min)**

• Pauvre chaton esseulé et frigorifié ! Personne ne lui prête attention. Ce n'est pas ce soir qu'il trouvera une maison ni un ami avec qui partager un foyer bien douillet. À moins qu'un miracle ne se produise en cette nuit de Noël...



**Lapin des neiges
de Lee Ruby et Yi Hyeon-Jin
(2010, 4 min 20)**

• Un petit garçon met tout son cœur dans la fabrication d'un bonhomme de neige. Quelle tristesse que son chef-d'œuvre ne puisse pas devenir un véritable ami ! C'est sans compter l'arrivée d'un petit lapin blanc qui va enchanter son hiver.



Trois courts-métrage
proposent des histoires
d'amitié dans l'ambiance
hivernale des fêtes
de Noël.



**La Moufle
de Roman Katchanov (1967, 10 min)**

• La moufle rouge d'une petite fille s'est transformée en un adorable chiot qui l'accompagne partout. Dans la neige fraîchement tombée, les deux amis participent à une course organisée par les enfants du quartier. À la fin de la journée, le petit chien redeviendra-t-il une simple moufle ?



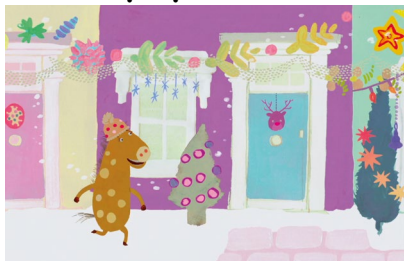
Fiche technique

Des films réalisés par Lee Ruby et Yi Hyeon-Jin, Maria Stepanova, Roman Katchanov et Katerina Vykhodseva. Corée du sud, Russie, Pologne, Irlande. 1954. 44 min. Distribué par Little KMBO.

Pirouette et le sapin de Noël de Katerina Vykhodseva (2018, 24 min)

• Noël arrive à grands pas. Il est temps d'installer le sapin, car Pirouette et ses amis préparent une grande fête pour recevoir un invité d'honneur. Tout doit être prêt à temps ! Chacun se met à la recherche du sapin idéal : beau, pas trop grand, pas trop petit non plus, avec de belles branches et surtout... un petit quelque chose qui le rende unique !

Avant la projection



• Dévoiler l'affiche du programme aux enfants. Quels sont les éléments qui évoquent les fêtes de Noël ? À leur avis, qui est Pirouette parmi les personnages et pourquoi ? Les immeubles semblent être le décor principal. Trouver le sapin – ou plutôt l'arbre – de Noël. Avec quoi est-il décoré ?

• Évoquer les traditions liées aux fêtes de Noël. Voici trois pastilles 1 jour, 1 question qui permettent d'apporter une première contribution à la discussion : *Est-ce que tout le monde fête Noël ?* (shorturl.at/cuLOW), *D'où vient la tradition du marché de Noël ?* (shorturl.at/hxATV) et *Est-ce qu'acheter un sapin de Noël détruit la forêt ?* (shorturl.at/jFI69). Que représente Noël pour le jeune public invité à en parler ?

Un sacré bestiaire

• Demander quels animaux sont présents dans les différents métrages : le lapin du *Lapin des neiges*, le chat de *Conte d'une nuit* ou le chien-moufle de *La Moufle*. *Pirouette et le sapin de Noël* présente un bestiaire plus imposant. Cochon, vache, coq, mouton, blaireau. Parmi d'autres animaux, notamment ceux qui défilent en arrière-plan (extrait de 9 min 10 à 14 min 13), on peut voir un écureuil, un ours, un loup ou encore un hérisson. D'autres passages permettent de découvrir un éléphant, un crocodile ou une girafe. En utilisant un arrêt sur image, les enfants auront tout le loisir d'observer qui se cache dans le décor !

L'importance de la musique et l'art du mickeymousing

• Les trois premiers courts-métrages brillent par leur absence de dialogues. La musique seule vient renforcer la narration et en dit long sur l'émotion des personnages. Faire écouter aux enfants la partition sans les images. Ils se feront une joie de se remémorer l'histoire ou d'inventer de nouvelles situations par la seule force de la composition.

• Expliquer le procédé du « mickeymousing », lorsque la musique se substitue aux bruitages et vient souligner chaque mouvement d'un personnage ou chaque action. Selon Wilfred Jackson, animateur pour les studios Disney, il s'agit « d'une musique soigneusement synchronisée avec l'action ». Dans un extrait de *Lapin des neiges*, (de 1 min 17 à 1 min 30), les notes de piano viennent souligner de manière synchrone le ballon qui rebondit sur la tête du jeune garçon ou les oreilles mouvantes du lapin.

• Dans *Pirouette et le sapin de Noël*, ce sont les chansons qui soulignent les pensées des personnages, donnant au moyen-métrage des airs de comédie musicale.

• Évoquer l'arrivée du Père Noël, l'invité d'honneur que tout le monde attend : le traîneau, le renne, le costume... Il félicite les héros pour leur travail d'équipe et ajoute une touche de magie à la fin du récit avec l'étoile qui flotte jusqu'au sommet de l'arbre.



Autres pistes pédagogiques

• Un livret pédagogique de 27 pages, disponible sur le site du distributeur Little KMBO (bit.ly/CINE224-1), propose des pistes thématiques et des activités pratiques dont les fiches sont également présentes indépendamment sur la même page internet.

• Le livret d'accompagnement présent dans l'édition DVD offre quelques secrets de fabrication et des activités supplémentaires. ▶

Sur vos écrans

• *Pirouette et le sapin de Noël* est disponible (DVD + livret à 15 € env.) chez Little KMBO.

