



DESTINATAIRE
Animateur

PUBLIC
Ados

THÈME
Faire

Inventer ses propres tags (2) : le mot en entier

Le tag doit donner l'impression d'un tout, d'une cohérence solide, comme un objet d'un seul bloc qu'on peut tenir dans la main.

Nous allons répertorier ici quelques solutions possibles, mais les ados de votre groupe pourront en inventer d'autres.

Donner une impression d'ensemble

- Le socle commun est comme un rocher sur lequel toutes les lettres seraient ancrées.
- Une ligne relie tout l'ensemble. Cette ligne peut être droite ou courbe, continue ou interrompue par endroits.

Pourquoi faire simple quand on peut faire compliqué ?

- Enchevêtrer les lettres. Certaines sont en partie cachées : comme un tissage, elles créent une impression de solidité. Les flèches sont un élément rajouté qui ressemble aux lettres et qui aide le regard à circuler.



- Les lettres sont fractionnées en de multiples morceaux.



Toutes photos © Évelyne Odier



- L'ensemble du tag est souligné par un graphisme qui souligne chaque décroché.



- Peu de couleurs différentes, mais des teintes qui se poursuivent d'une lettre à l'autre. Ici, la forme des couleurs ne coïncide pas avec la forme des lettres.



Varié les dimensions

- Les lettres sont très épaisses, si bien que l'espace entre chaque lettre est très réduit.



- Des lettres enveloppées dans d'autres, comme si elles étaient protégées, bien à l'abri.

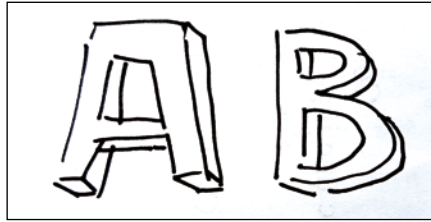


- Parfois des petites lettres, et juste à côté des lettres deux fois plus grandes.



Donner une impression de profondeur

- Pour dessiner la lettre en 3 dimensions, utiliser la perspective cavalière. Dans ce cas, on montre un côté de la lettre, et soit le dessus, soit le dessous.



- Ou bien donner l'impression que la lettre est vue de dessus.



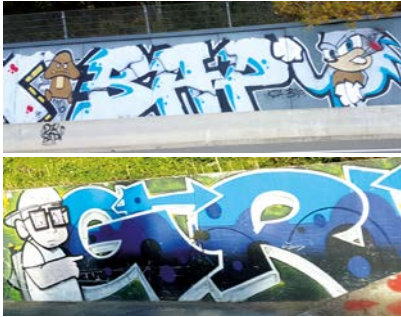
- Les lettres ne sont pas obligatoirement posées sur une ligne horizontale ; elles peuvent être installées sur une ligne oblique. Elles peuvent aussi ne pas être alignées du tout, se mélanger de haut en bas.



- Le même type de motif avec des bulles se retrouve à la fois sur le fond et sur les lettres.



- Intégrer un petit dessin aux lettres : un personnage, un animal...



- Déguiser les lettres. »

