



DESTINATAIRE
Animateur

PUBLIC
**De 3
à 10 ans**

THÈME
Faire

Deux idées d'activités pour la nouvelle année

Pour bien débiter l'année, voici un jeu facile à réaliser pour apprendre et sensibiliser les enfants au tri des déchets ainsi qu'une jolie guirlande d'hiver.



Jeu sur le tri

Matériel

- Prévoir : des feuilles de papier blanc format A4, des ciseaux, de la colle, des feutres, du carton souple et les documents à télécharger sur www.kreakids.fr en scannant les deux QR codes ci-contre, ou à retrouver à la fin de cette fiche.



Toutes photos © Anne-Laure Batut

Déroulement

Étape 1

- Imprimer les supports d'activités préalablement téléchargés.
- Ils se composent de trois pages : une page récapitulant les différentes poubelles et les déchets auxquels elles sont destinées, une page avec les poubelles à découper et une dernière planche avec des déchets à trier.



Étape 2

- Pour rendre le jeu plus résistant dans le temps et faciliter son utilisation et la manipulation des différentes pièces, nous vous conseillons de coller les supports imprimés sur un carton souple, type boîte de gâteaux ou de céréales.
- Découper ensuite les déchets et les poubelles.



- Le support sur le tri est maintenant terminé. Il s'agira alors d'expliquer les bases et les principes du tri sélectif aux enfants, et de leur indi-



quer les consignes, qui d'ailleurs peuvent être modifiées pour les adapter en fonction des modalités applicables dans votre ville.

• Ensuite, le jeu sera de mettre à disposition tous les objets découpés, et de demander aux enfants de placer chaque déchet dans la poubelle adaptée.

La guirlande de l'hiver

• Pour marquer le début de l'année, réalisons cette guirlande décorative qui accompagnera chacun durant l'hiver.



Matériel

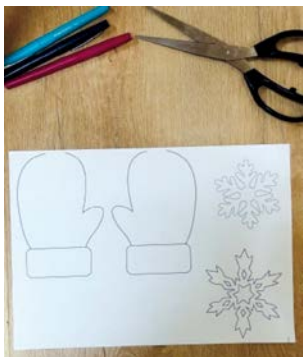
• Prévoir : des feuilles de papier blanc format A4, des feutres, de la colle, de la ficelle, des ciseaux, du ruban adhésif et le gabarit à télécharger sur www.kreakids.fr en scannant le QR code ci-contre, ou à retrouver à la fin de cette fiche.



Déroulement

Étape 1

• Dessiner sur une feuille différents éléments d'hiver comme des flocons de neige, des moufles, des pingouins... ou bien, avec des petits, imprimer les gabarits et les imprimer.



Étape 2

• Colorier les dessins puis les découper.

Étape 3

• Prendre un morceau de ficelle d'environ 80 cm puis fixer dessus les différents éléments.

• Pour cela, retourner les dessins et coller un morceau de ruban adhésif sur la ficelle et le dos du dessin.

• Commencer par le dessin central de la guirlande puis continuer sur les deux côtés.

• Sur notre exemple, on trouve des moufles aux deux extrémités, ainsi que des flocons, un pingouin et au centre un petit message « C'est l'hiver ! ».

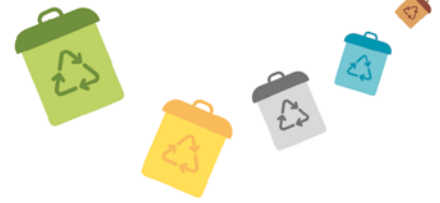


• La guirlande d'hiver est terminée. Il ne reste plus qu'à trouver un endroit où l'accrocher ! ▶





Je trie mes déchets



- bouteille de vin, de jus, soupes...
- pot de confiture, pot bébé
- bouteille en verre transparente ou verte ou jaune
- bouteilles d'huile et bocaux de conserve



- bouteille plastique
- facons plastique (gel douche, shampoing...)
- bidon plastique
- boite en carton
- boite de conserve en fer
- désodorisants, mousses à raser, barquette...



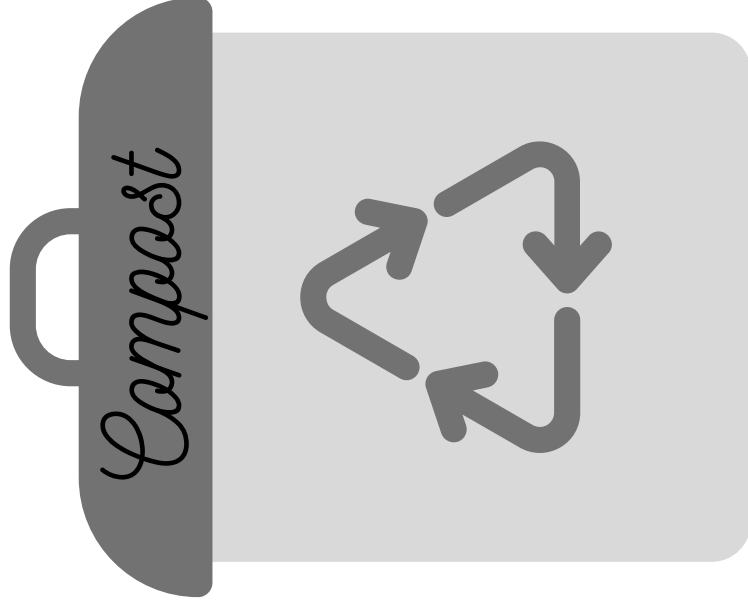
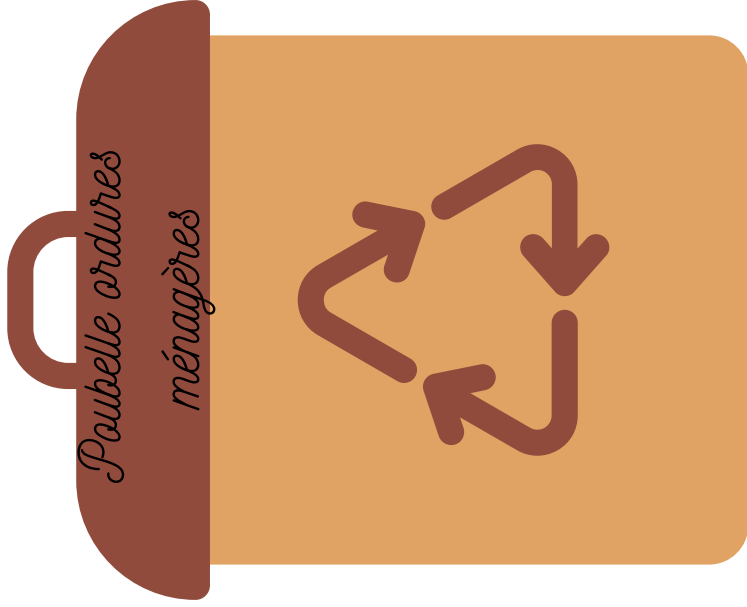
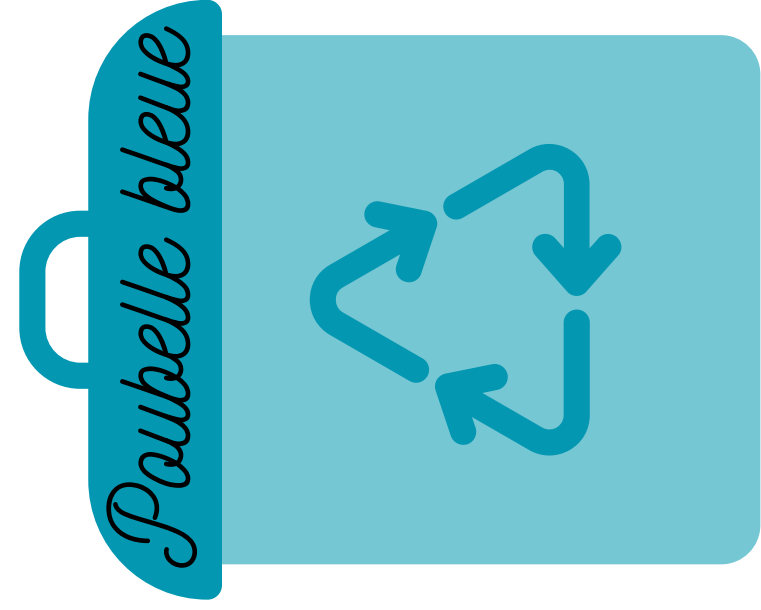
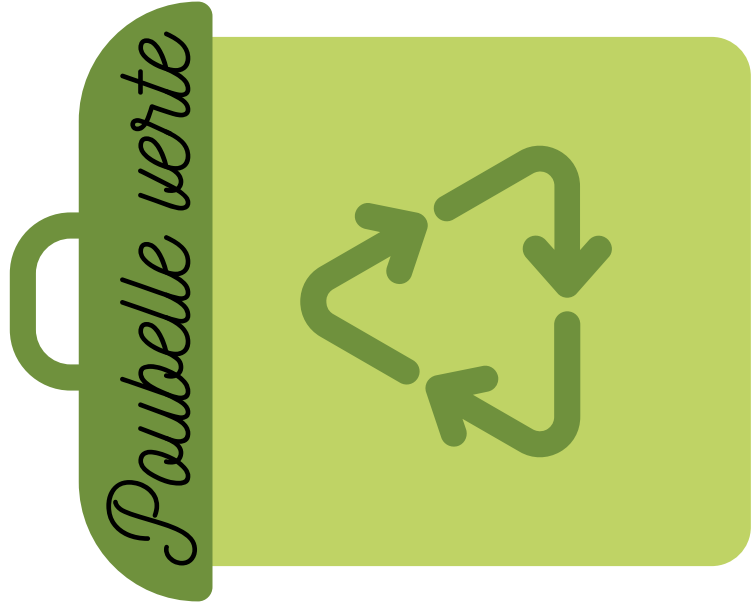
- fleur fannée
- épluchures
- pain rassis
- coquilles d'oeuf
- sachet de thé
- reste de légume

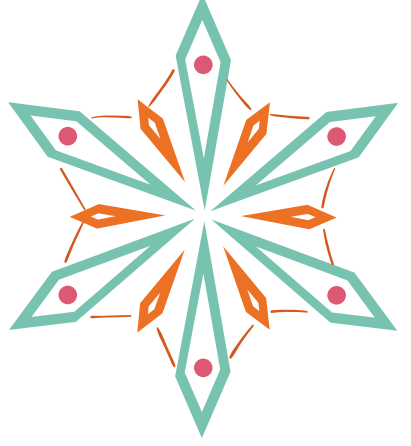


- restes de repas
- couches
- pot de yaourt...



- journaux
- magazines
- papier





C'est

l'hiver!

